

きものステーション・京都
展示スペース・販売 PR スペース 概要

1 場所

〒600-8009 京都市下京区四条通室町東入函谷鉾町 78 京都経済センター1F

TEL/FAX 075-353-1011 営業時間 11:00~19:00 木曜定休日

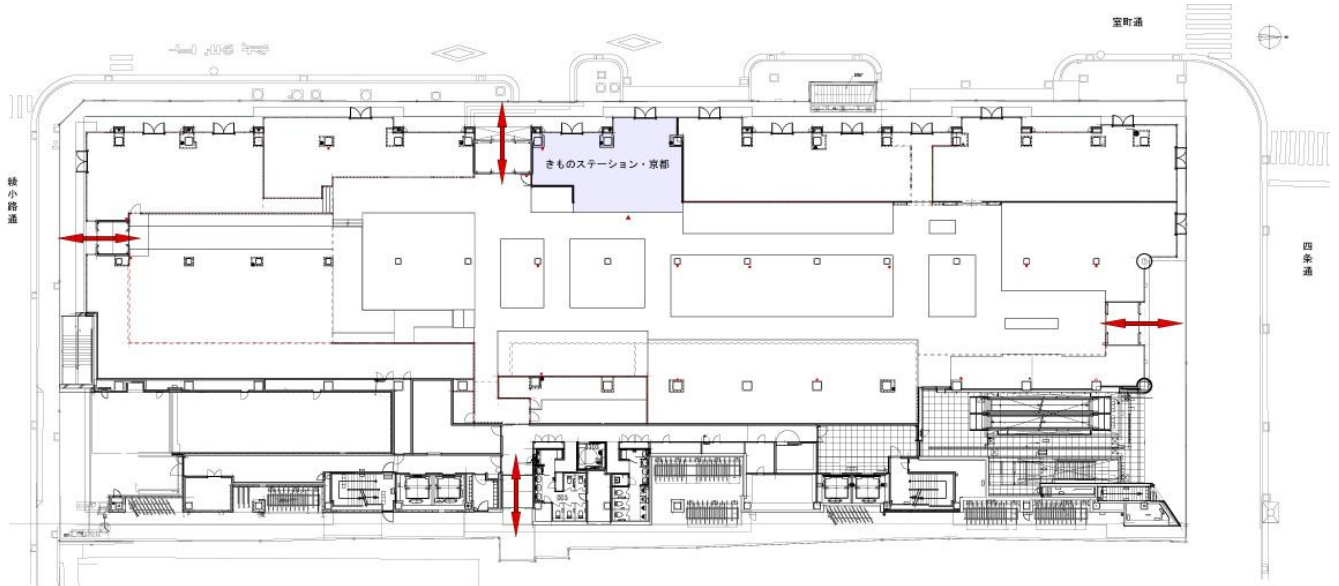
★ホームページ <http://kimonostation.jp/>

★インスタグラム https://www.instagram.com/kimono.station_kyoto/

★X (ツイッター) <https://twitter.com/kimonostation>

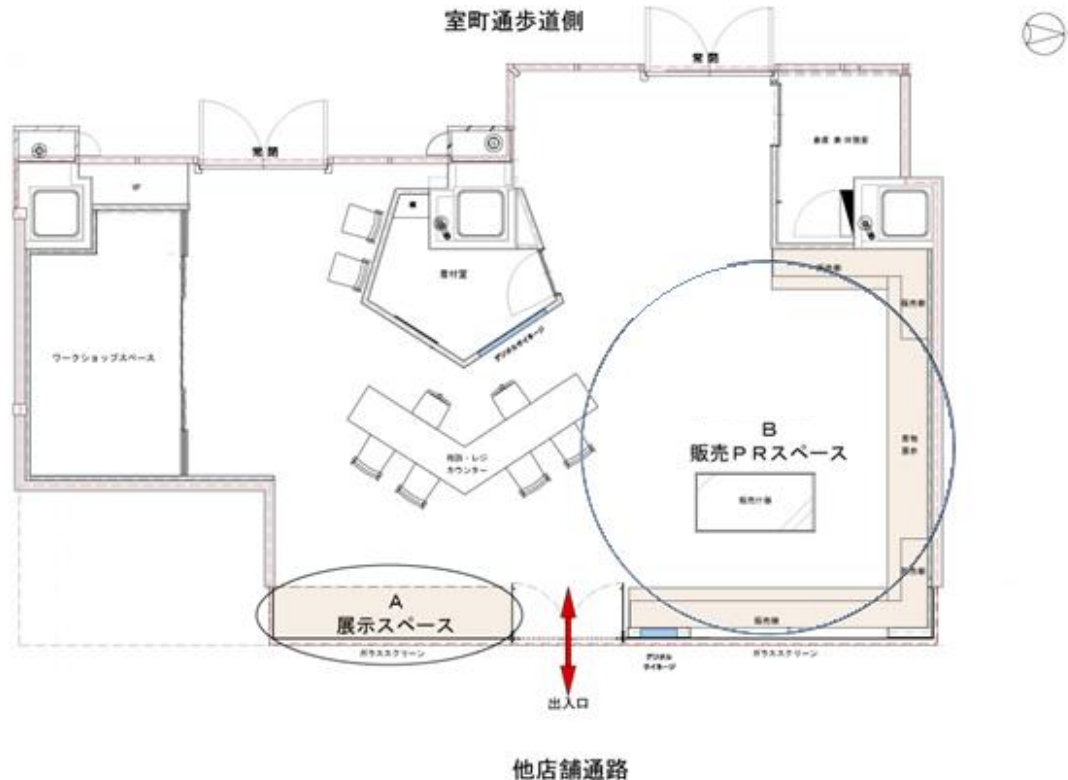
★ブログ <https://ameblo.jp/kimonostation-kyoto/>

<京都経済センター1F 平面図> 京都経済センター1F の入口は東西南北 4ヶ所。



<きものステーション・京都 店舗内拡大図>

店舗出入口は東側1ヶ所。南隣は室町通への出入口あり。



2 貸出条件

展示スペースと販売PRスペースはそれぞれ出展募集しますが、同時期に両方ご使用いただくことが可能です。その場合は、両方お申込み下さい。

A 展示スペース（ショーウィンドウ）について





場所・広さ	入口南側（上記地図A）約 2.6 m ² （W3450mm×D750mm×H2500mm）
展示内容	<ul style="list-style-type: none">・通過儀礼等季節感を取り入れた商品や作品の展示、また、時代衣装や有名人着用きもの等、他にはないような特色のある展示（非売品の展示）や、取扱商品紹介等各社販売用途に使用することが可能。（販売スペースと同時期に使用可能、販売する場合は下げ札・シール要添付）・各社からの持ち込み企画歓迎。（事前要相談）

B 販売PRスペースについて

場所・広さ	入口北側（上記地図B）約 20 m ² （約 4000mm×5000mm）
内容	<ul style="list-style-type: none">・取扱商品の販売や、各社の宣伝広報の一環としてのPRの場を想定。・出展商品の内容は出品者に一任する。但し、二重価格表示の懸念があるような表示方法はお控え下さい。・事前にきものステーション・京都との委託売買契約を取り交わしていただく。
販売方法	基本的に店舗スタッフで対応。（出展者からの販売員派遣は歓迎） 但し、事前に出展者から、販売商品の詳細説明（商品の特徴・PRポイント、素材、産地、洗濯等取扱方法等）の他、カタログやパンフレット等にて、店舗スタッフにご指導下さい。

展示スペース、販売PRスペース共通事項

貸出対象	織商組合員限定
貸出料	無料
貸出期間	別紙、出展申込書のカレンダー参照 ※お盆期間や年末年始他、使用期間が前後する場合あり

<p>納品書・下げ札等</p>	<p>【納品書】</p> <ul style="list-style-type: none"> ・事前に、納品書をご提出の上、きものステーション規定の下げ札もしくはシールに、下げ札表示 ID(品番)、税込価格を表示の上、納品する。 ・納品書情報は事前にレジに登録の上、商品管理を行う。 <p>【きものステーション規定 下げ札・シール】</p> <ul style="list-style-type: none"> ・きものステーション販売品には、きものステーション規定の下げ札かシールを添付する。 ・下げ札・シールは事前に必要部数を申込。(下げ札用紙・シールはシート状<A4 サイズ>、きものステーションロゴマーク印刷済みのシートをお渡し) ・プリンタ(インクジェット・レーザー対応)にて、下げ札・シールに価格等印字可能。(ワード差込印刷) ・下げ札表示 ID・税込価格が表示できる自社既存の下げ札やシール等をお持ちの場合は、シールⅡと共に商品に添付していただくとステーションの下げ札・シールとして使用可能。 <p>【下げ札】 <サイズ 2 種類></p> <p>M 35mm×50mm 下げ札 25 枚/1 シート (A4 サイズ) S 30mm×40mm 下げ札 30 枚/1 シート (A4 サイズ)</p> <div style="display: flex; justify-content: space-around; align-items: center;"> <div style="text-align: center;">  <p>下げ札 M</p> </div> <div style="text-align: center;">  <p>下げ札 S</p> </div> </div> <p>【シール】 <2 種類></p> <p>I 38mm×21.2mm シール 65 枚/1 シート (A4 サイズ) II 35mm×12mm シール 95 枚/1 シート (A4 サイズ)</p> <div style="display: flex; justify-content: space-around; align-items: center;"> <div style="text-align: center;">  <p>シール I</p> </div> <div style="text-align: center;">  <p>シール II</p> </div> </div>
<p>販売手数料・精算</p>	<p>売上(上代価格)の30%を販売手数料とする。(2024年4/12~)</p> <p>会期終了後、事務局からきものステーションで集計した売り上げを出展商社に連絡→各社にて確認の上、きものステーション・京都運営協議会宛てに請求書を発行下さい。(後日振込)</p>
<p>保険</p>	<p>きものステーションにて、動産総合保険に加入</p>

備品	<p>【無料備品】※別途、資料参照 展示スペース、販売 PR スペース共通の無料備品。同じ会期で申込が重なった場合は、調整を行う。</p> <p>◆女性用トルソー3体（腕あり布張り） ◆撞木 6本 ①W41cm×D26cm×H76cm 2本 ②W41cm×D26cm×H114cm 2本 ③W41cm×D26cm×H152cm 2本</p> <p>【デジタルサイネージ】 店舗入り口北側のデジタルサイネージにて、展示スペース、販売 PR スペースの情報を紹介できる。紹介動画や画像等がある場合は、事前にデータにてご提出下さい。</p>
使用申込・会期決定	<ul style="list-style-type: none"> ・展示スペース、販売 PR スペース共に、6カ月前より使用申込の受付を開始し、当委員会にて抽選等の上、決定する。 <p>4月～9月会期分：前年10月申込受付開始→12月使用会期決定 10月～翌年3月会期分：4月申込受付開始→6月使用会期決定</p> <ul style="list-style-type: none"> ・出品は、半年毎に申込可能
諸注意・お願い	<ul style="list-style-type: none"> ・きものステーションのチラシを作成し、展示販売の事前予告を行うため、会期2か月前（2つ前の出品会期が終わるまでに）を目処に、出品内容や商品画像をご準備下さい。 ・出展商社内の複数の部門（部や課）から出展いただく場合、チラシ用商品画像データ、納品書等事前提出物、委託販売基本契約書の取り交わし、下げ札申請・受け渡し、精算（販売報告）等は、窓口となるご担当者様を決定の上、取りまとめ下さい。 <p>なお、織商の部や委員会、下部組織の会等で出展いただく場合も、同様とさせていただきますのでご注意ください。</p> <ul style="list-style-type: none"> ・お客様からの問合せ等により、追加納品等の相談をさせていただく場合があります。ご協力いただける場合は、きものステーションに納品お願いします。 ・きものステーション HP、SNS（Instagram、Twitter）、ブログ等で出展商品の PR をするため、商品の詳細説明（商品の特徴・PR ポイント、素材、産地、洗濯等取扱方法等）の他、カタログやパンフレット等にて、店舗スタッフにご指導下さい。 ・ガラス面、壁面への直接の装飾やシール、テープ類の使用は禁止。

※オンラインストアは 2023 年 3 月末にて休止

3 図面他

別途、下記の通り図面等資料あり。（出展商社には、会期決定後にお渡し予定）

- ・きものステーション 展示スペース、販売 PR スペース図面
- ・京都経済センター 搬入出口案内図
- ・無料備品