

京都經濟情勢報告

(參考資料)



令和7年4月22日

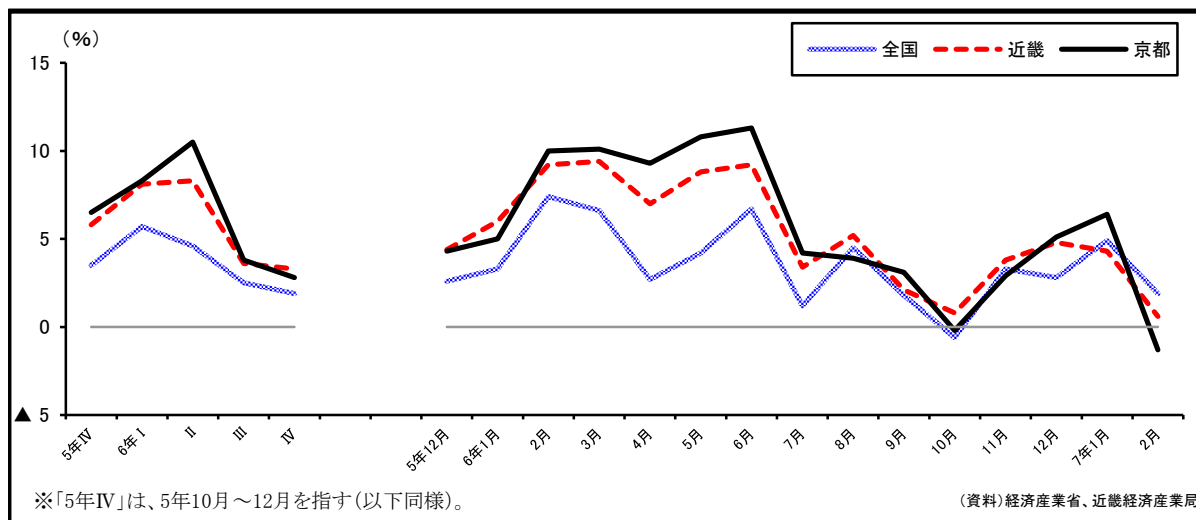
目次

個人消費	2
観光動向	5
生産活動	6
雇用情勢	7
住宅建設・公共事業	8
企業倒産	9

(注)計数は、季節調整値の改定、基準改定、速報値の確報値化、誤計数の判明等により、過去に遡って訂正される可能性があります。

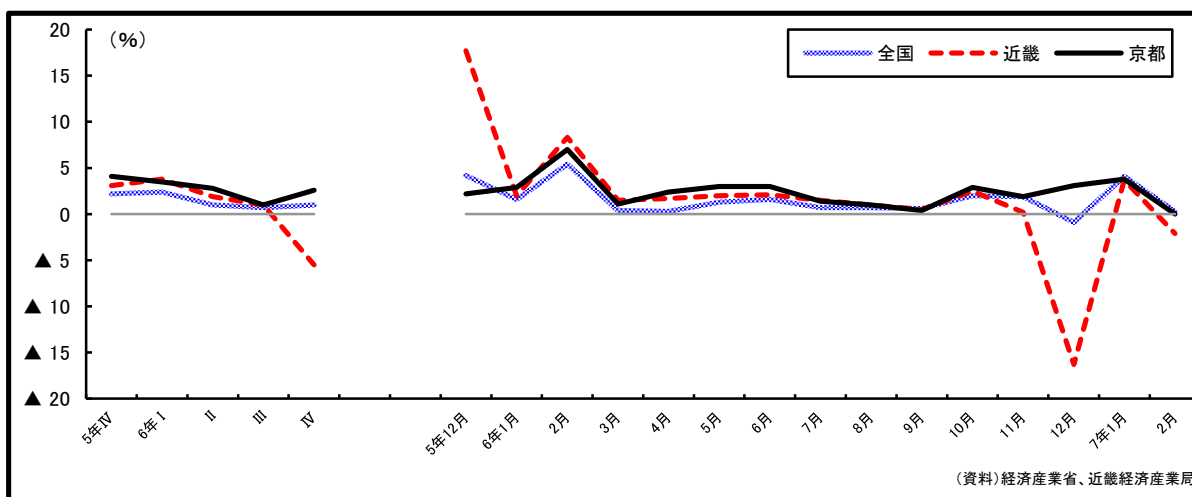
1-1 個人消費

百貨店・スーパー販売額(対前年増減率)(全店ベース)



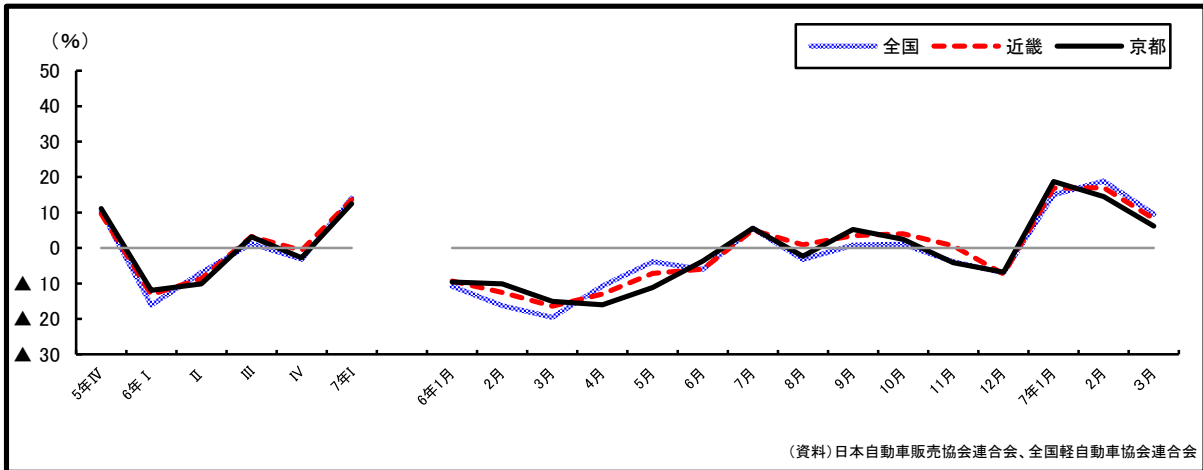
	5年12月	6年1月	2月	3月	4月	5月	6月	7月	8月	9月	10月	11月	12月	7年1月	2月
全国	2.6	3.3	7.4	6.6	2.7	4.2	6.7	1.2	4.5	1.8	▲0.6	3.3	2.8	4.9	1.9
近畿	4.4	6.0	9.2	9.4	7.0	8.8	9.2	3.4	5.2	2.1	0.8	3.8	4.8	4.3	0.6
京都	4.3	5.0	10.0	10.1	9.3	10.8	11.3	4.2	3.9	3.1	▲0.2	2.9	5.1	6.4	▲1.3

コンビニエンスストア販売額(対前年増減率)(全店ベース)



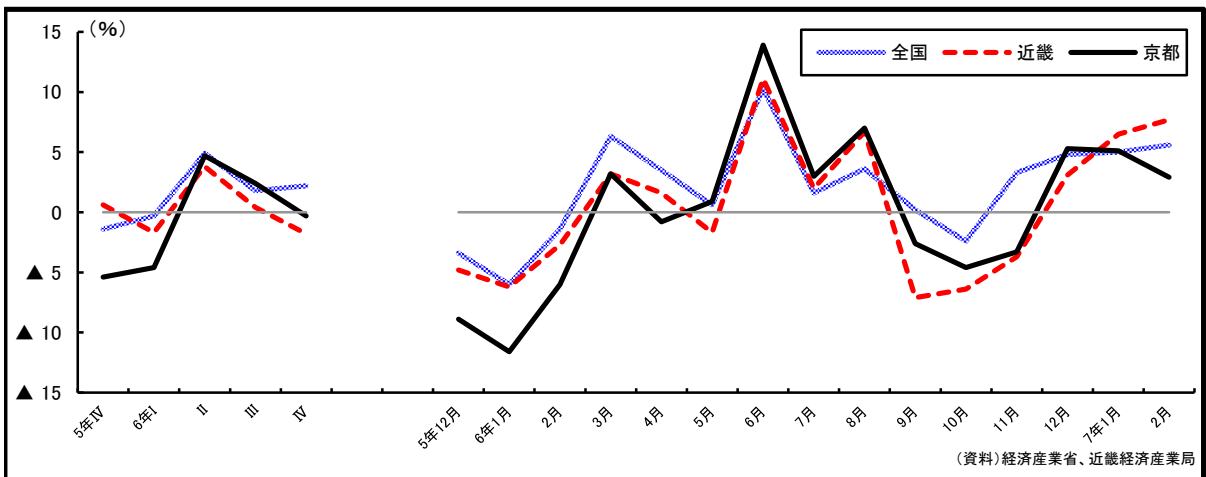
	5年12月	6年1月	2月	3月	4月	5月	6月	7月	8月	9月	10月	11月	12月	7年1月	2月
全国	4.2	1.6	5.4	0.4	0.3	1.3	1.6	0.7	0.7	0.6	2.0	1.9	▲0.9	4.1	0.3
近畿	17.7	2.0	8.3	1.5	1.7	2.0	2.1	1.5	1.0	0.5	2.5	0.2	▲16.3	3.7	▲2.1
京都	2.2	2.9	7.0	1.1	2.4	3.0	3.0	1.4	1.0	0.4	2.9	1.9	3.1	3.8	0.0

乗用車新車登録・届出台数(対前年増減率)



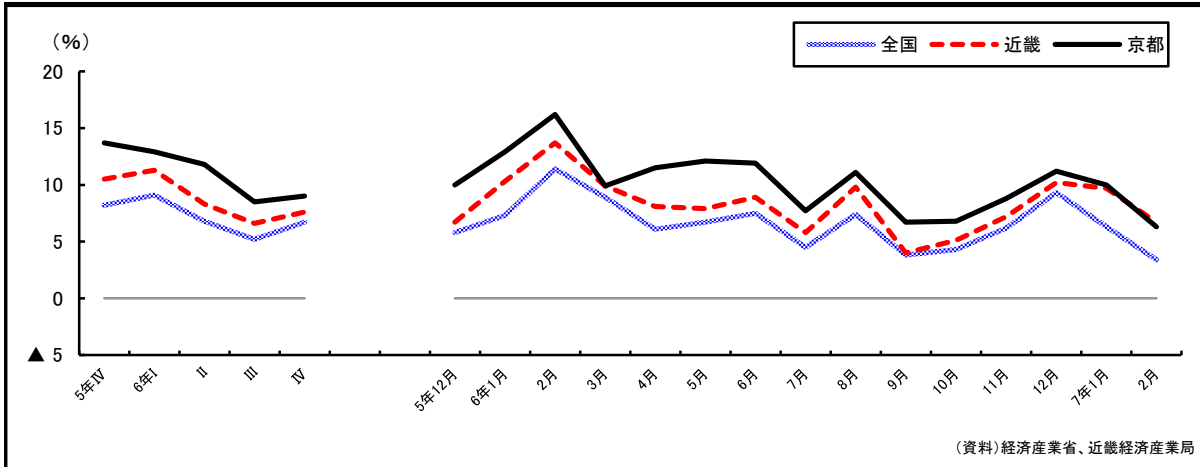
	6年1月	2月	3月	4月	5月	6月	7月	8月	9月	10月	11月	12月	7年1月	2月	3月
全国	▲10.8	▲16.3	▲19.6	▲10.7	▲3.9	▲6.1	5.5	▲3.2	0.8	1.0	▲3.9	▲7.0	15.0	18.9	9.5
近畿	▲9.4	▲12.6	▲16.4	▲13.0	▲7.2	▲6.0	5.1	0.9	3.4	4.0	0.7	▲7.4	16.9	17.0	8.2
京都	▲9.6	▲10.2	▲15.1	▲16.0	▲11.2	▲3.7	5.6	▲2.3	5.2	2.4	▲4.1	▲6.8	18.7	14.5	6.2

家電大型専門店販売額(対前年増減率)(全店ベース)



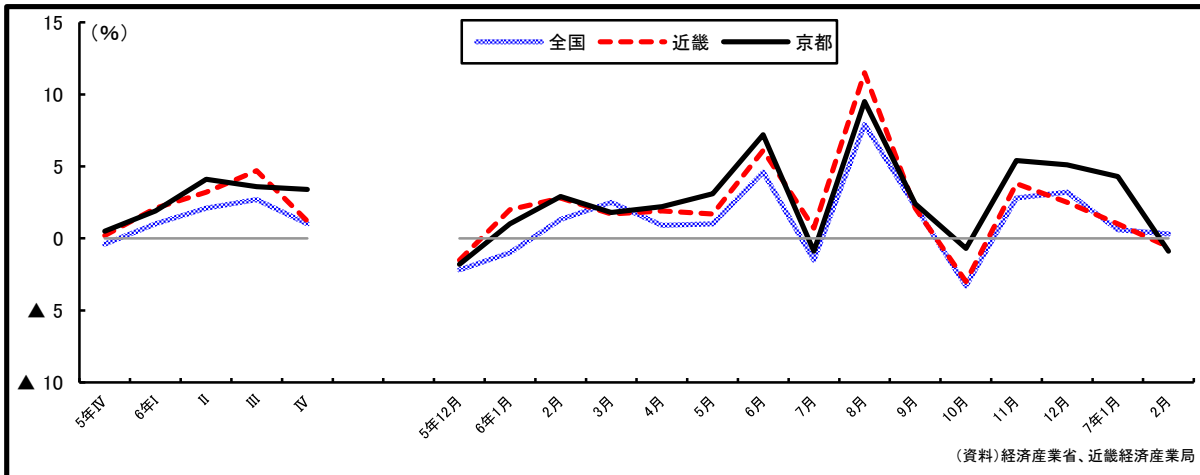
	5年12月	6年1月	2月	3月	4月	5月	6月	7月	8月	9月	10月	11月	12月	7年1月	2月
全国	▲3.4	▲6.0	▲1.4	6.3	3.5	0.6	10.3	1.6	3.6	0.2	▲2.4	3.3	4.8	5.0	5.6
近畿	▲4.8	▲6.2	▲2.7	3.2	1.6	▲1.7	11.1	2.0	6.7	▲7.1	▲6.4	▲3.7	3.1	6.5	7.7
京都	▲8.9	▲11.6	▲6.0	3.2	▲0.8	0.9	13.9	3.0	7.0	▲2.6	▲4.6	▲3.3	5.3	5.1	2.9

ドラッグストア販売額(対前年増減率)(全店ベース)



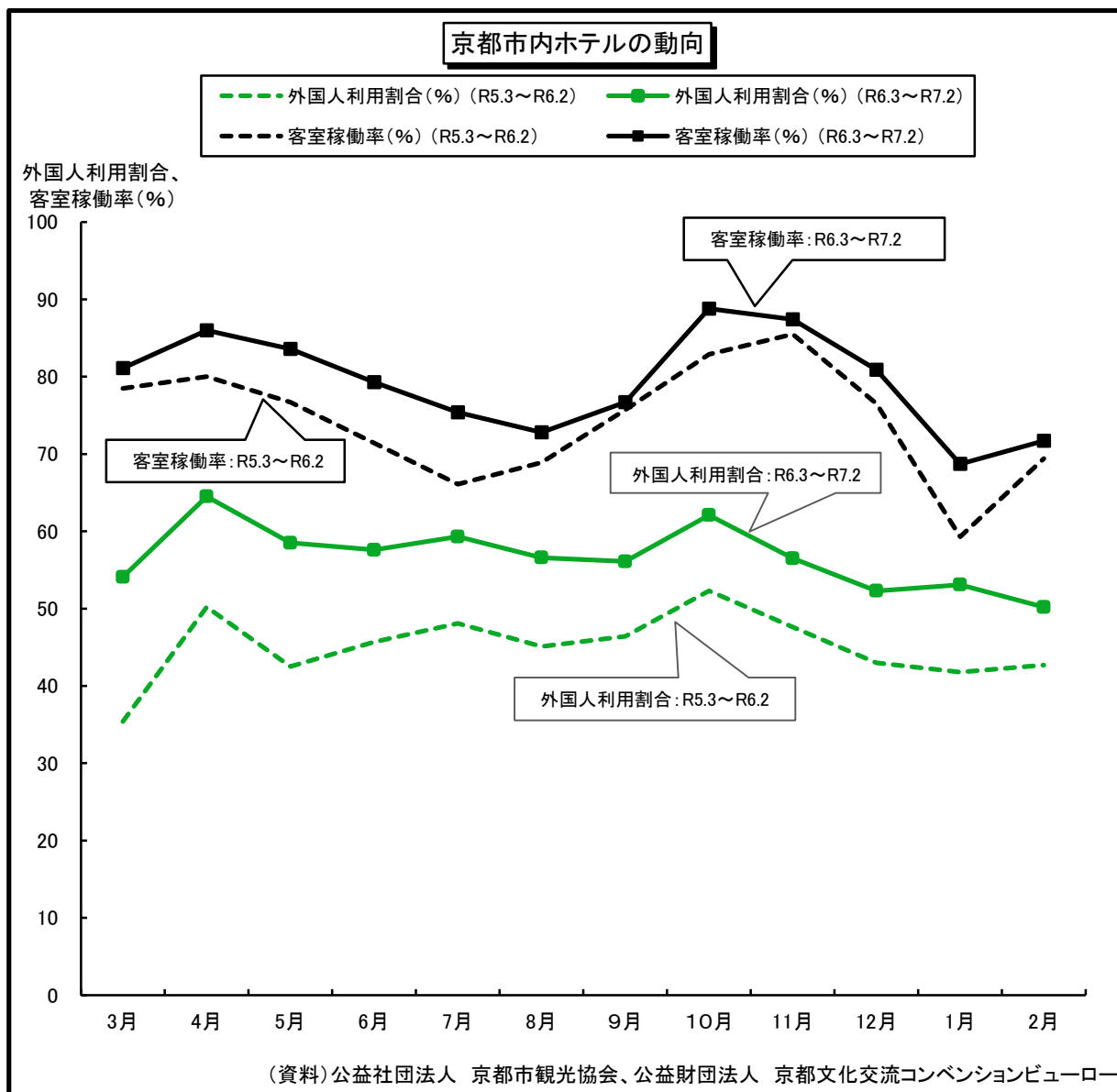
	5年12月	6年1月	2月	3月	4月	5月	6月	7月	8月	9月	10月	11月	12月	7年1月	2月
全国	5.8	7.3	11.4	8.9	6.1	6.7	7.5	4.5	7.4	3.8	4.3	6.2	9.3	6.3	3.4
近畿	6.7	10.3	13.7	9.9	8.1	7.9	8.9	5.8	9.8	4.0	5.1	7.2	10.2	9.7	6.7
京都	10.0	12.9	16.2	9.9	11.5	12.1	11.9	7.7	11.1	6.7	6.8	8.8	11.2	10.0	6.3

ホームセンター販売額(対前年増減率)(全店ベース)



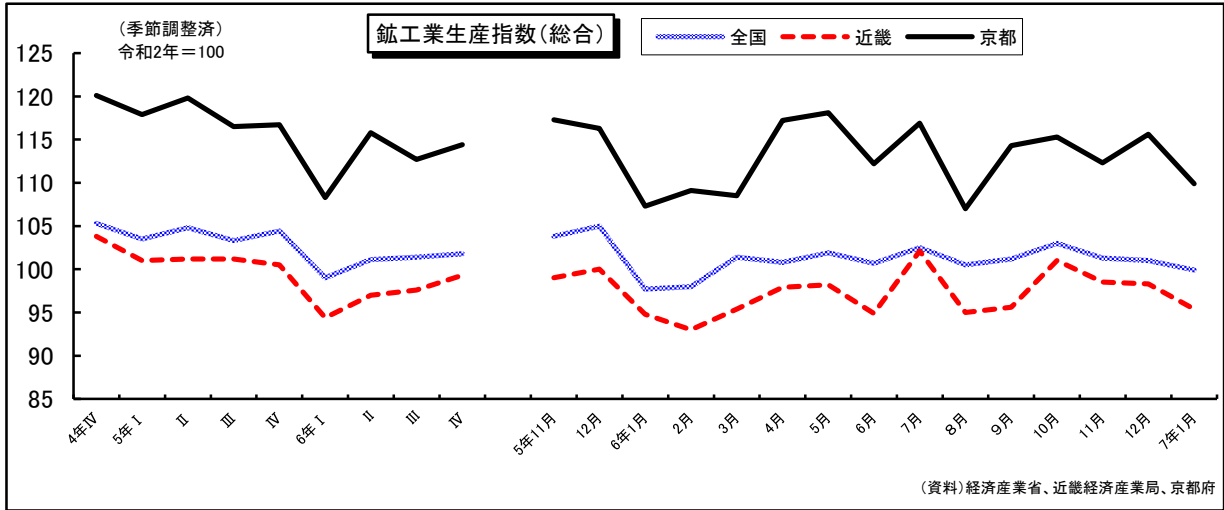
	5年12月	6年1月	2月	3月	4月	5月	6月	7月	8月	9月	10月	11月	12月	7年1月	2月
全国	▲2.2	▲1.0	1.3	2.5	0.9	1.0	4.6	▲1.5	7.9	2.2	▲3.3	2.8	3.2	0.6	0.3
近畿	▲1.5	2.0	2.8	1.7	1.9	1.7	6.1	0.7	11.5	2.1	▲3.0	3.8	2.5	1.0	▲0.6
京都	▲1.8	1.0	2.9	1.8	2.2	3.1	7.2	▲0.9	9.5	2.4	▲0.7	5.4	5.1	4.3	▲0.9

1-2 観光動向

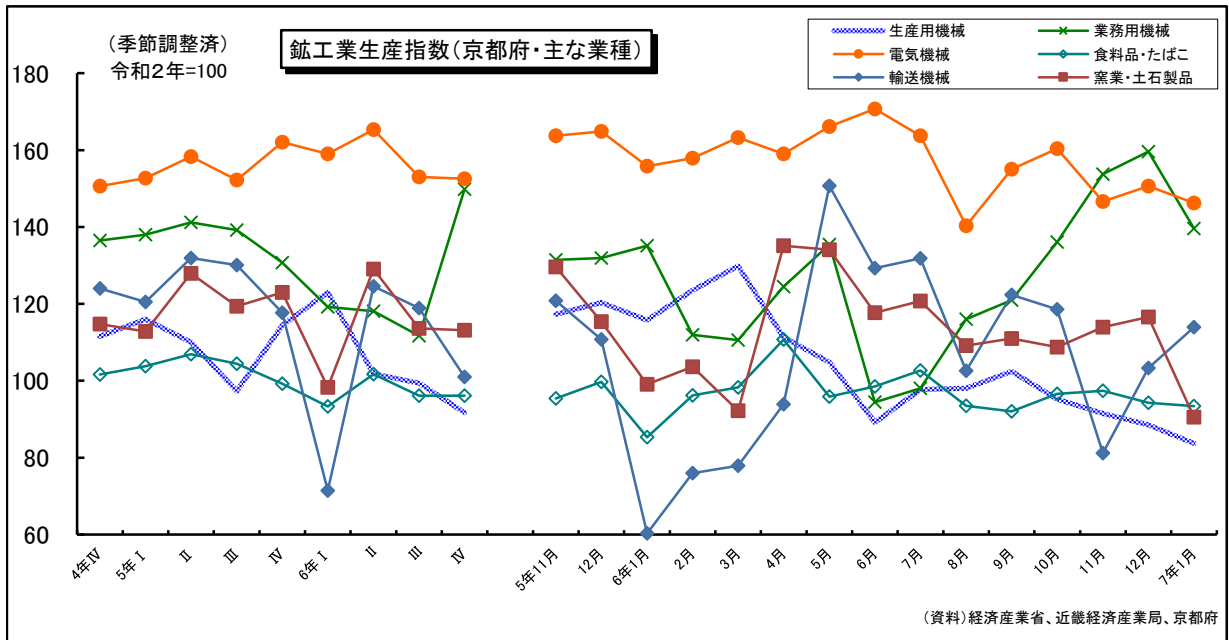


		3月	4月	5月	6月	7月	8月	9月	10月	11月	12月	1月	2月
外国人利用割合 (%)	(R5.3 ~ R6.2)	35.4	50.2	42.5	45.7	48.1	45.1	46.4	52.3	47.6	43.0	41.8	42.7
	(R6.3 ~ R7.2)	54.1	64.5	58.5	57.6	59.3	56.6	56.1	62.1	56.5	52.3	53.1	50.2
客室稼働率 (%)	(R5.3 ~ R6.2)	78.5	80.0	76.7	71.4	66.1	68.9	75.7	82.9	85.5	76.5	59.3	69.4
	(R6.3 ~ R7.2)	81.1	86.0	83.6	79.3	75.4	72.8	76.7	88.8	87.4	80.9	68.7	71.7

2 生産活動

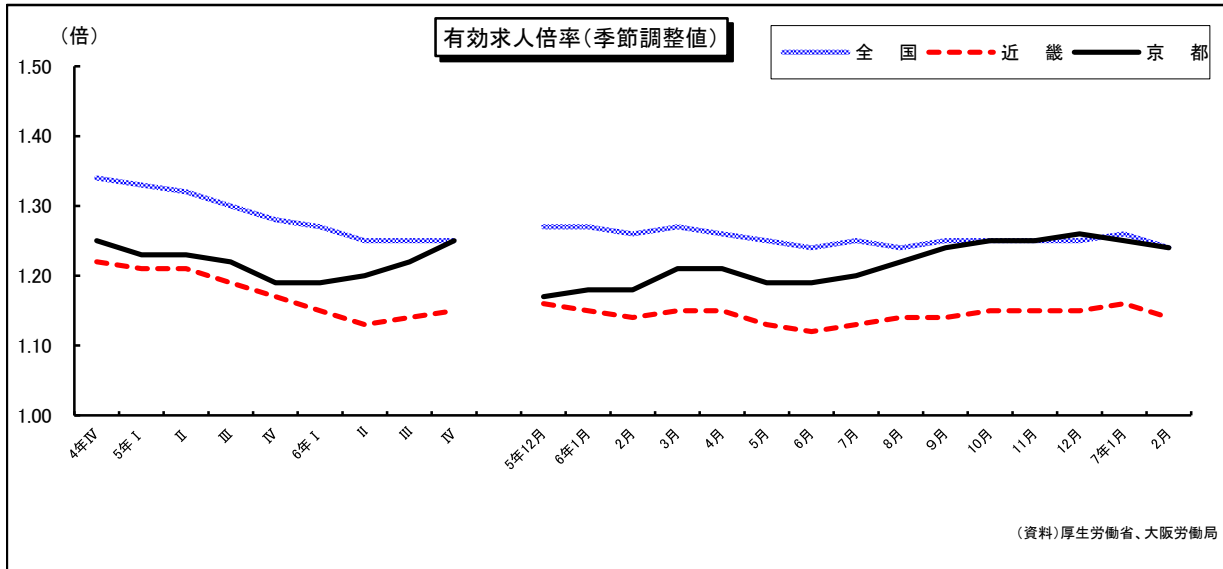


	5年11月	12月	6年1月	2月	3月	4月	5月	6月	7月	8月	9月	10月	11月	12月	7年1月
全 国	1038	105.0	97.7	98.0	101.4	100.8	101.9	100.7	102.5	100.5	101.2	103.0	101.3	101.0	99.9
近 畿	99.0	100.0	94.8	93.0	95.4	97.9	98.2	94.9	102.1	95.0	95.6	101.0	98.5	98.3	95.4
京 都	117.3	116.3	107.3	109.1	108.5	117.2	118.1	112.2	116.9	107.0	114.3	115.3	112.3	115.6	p109.9

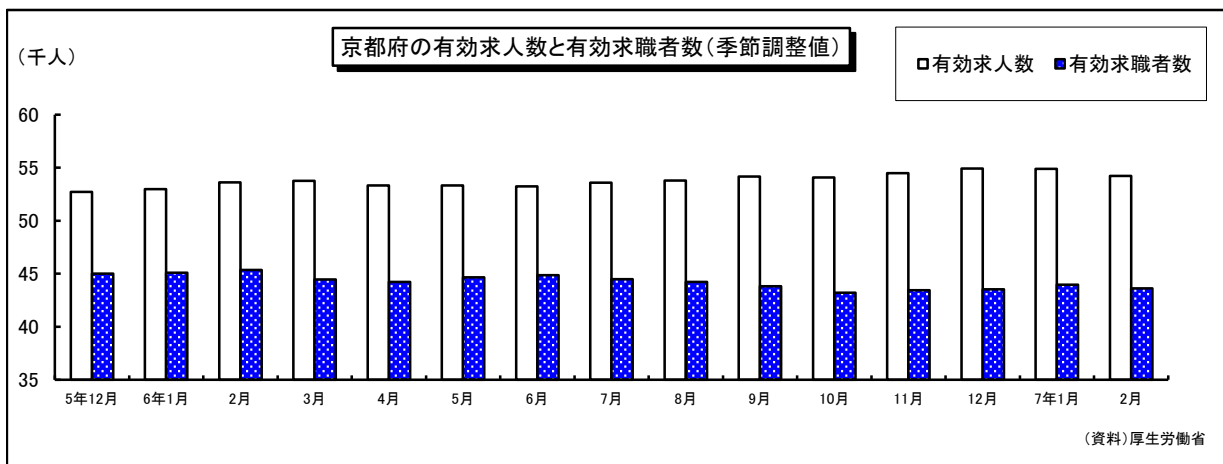


	5年11月	12月	6年1月	2月	3月	4月	5月	6月	7月	8月	9月	10月	11月	12月	7年1月
生産用機械	117.3	120.3	115.8	123.5	129.8	111.3	104.8	89.2	97.7	98.0	102.4	95.2	91.5	88.5	p 83.7
業務用機械	131.4	131.9	135.1	111.9	110.6	124.5	135.4	94.4	98.0	116.0	121.0	136.1	153.7	159.6	p139.6
電気機械	163.7	164.8	155.8	157.9	163.2	159.0	166.1	170.7	163.7	140.3	155.0	160.4	146.6	150.6	p146.2
食料品・たばこ	95.4	99.7	85.3	96.2	98.3	110.7	95.9	98.5	102.7	93.5	92.0	96.6	97.4	94.3	p93.4
輸送機械	120.8	110.7	60.3	76.0	77.9	93.9	150.7	129.3	131.8	102.6	122.3	118.6	81.2	103.3	p113.9
窯業・土石製品	129.6	115.4	99.1	103.6	92.2	135.1	134.1	117.7	120.7	109.1	111.0	108.7	113.9	116.6	p 90.5

3 雇用情勢

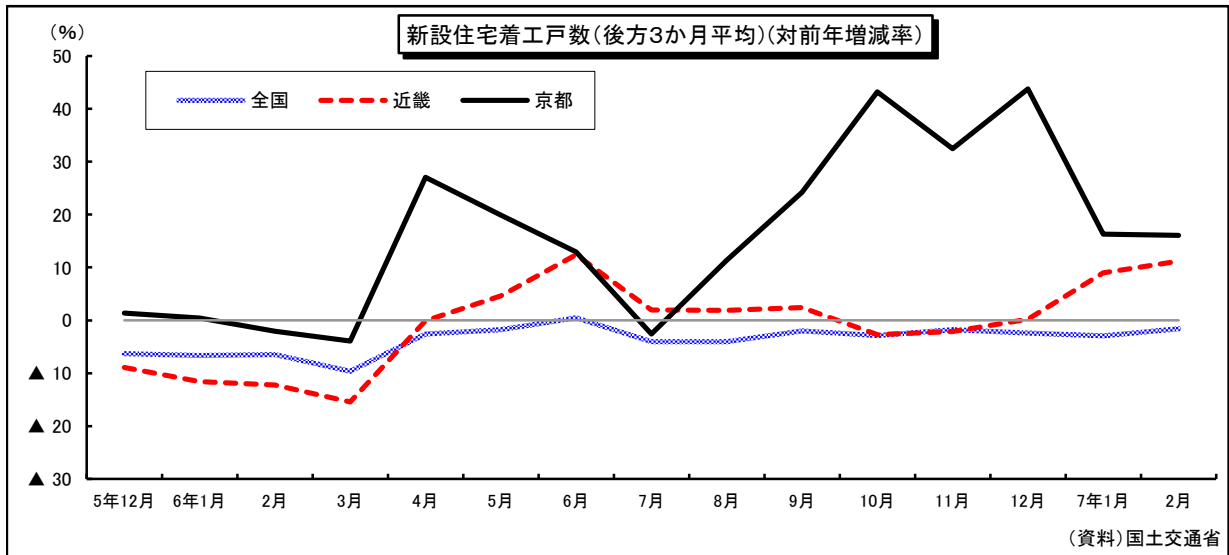


	5年12月	6年1月	2月	3月	4月	5月	6月	7月	8月	9月	10月	11月	12月	7年1月	2月
全国	1.27	1.27	1.26	1.27	1.26	1.25	1.24	1.25	1.24	1.25	1.25	1.25	1.25	1.26	1.24
近畿	1.16	1.15	1.14	1.15	1.15	1.13	1.12	1.13	1.14	1.14	1.15	1.15	1.15	1.16	1.14
京都	1.17	1.18	1.18	1.21	1.21	1.19	1.19	1.20	1.22	1.24	1.25	1.25	1.26	1.25	1.24



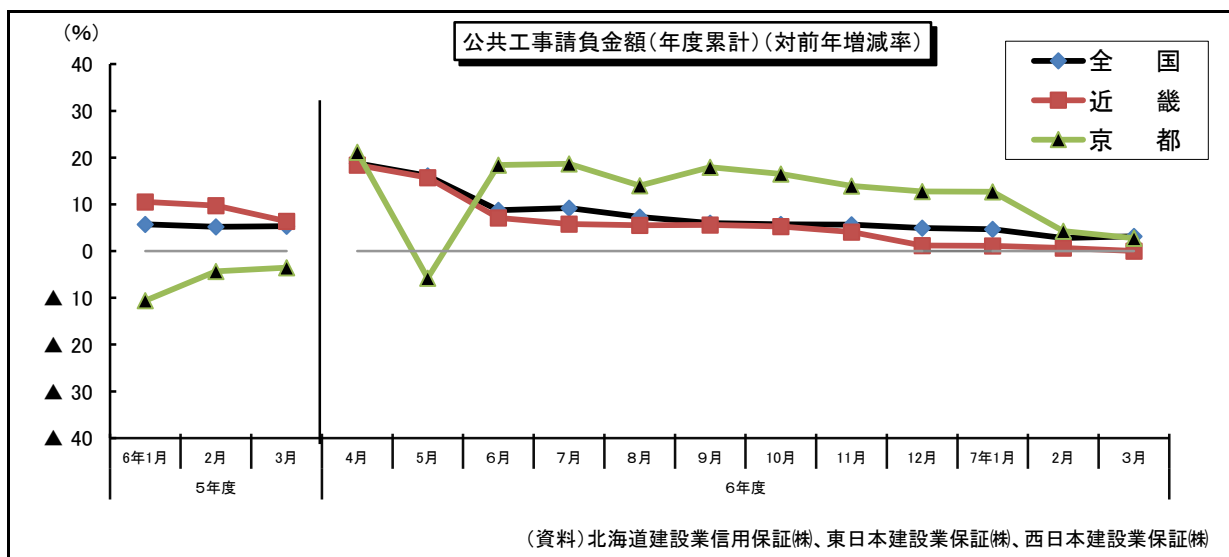
	5年12月	6年1月	2月	3月	4月	5月	6月	7月	8月	9月	10月	11月	12月	7年1月	2月
有効求人人数	52,709	52,989	53,626	53,746	53,327	53,327	53,243	53,578	53,792	54,176	54,067	54,487	54,921	54,902	54,231
有効求職者数	45,013	45,087	45,356	44,460	44,216	44,672	44,850	44,500	44,223	43,833	43,215	43,440	43,526	43,979	43,615

4 住宅建設



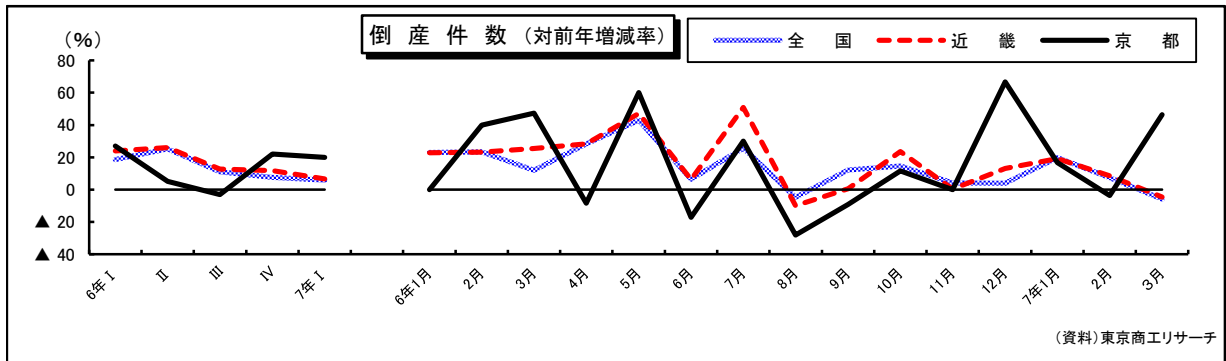
	5年12月	6年1月	2月	3月	4月	5月	6月	7月	8月	9月	10月	11月	12月	7年1月	2月
全 国	▲6.3	▲6.7	▲6.5	▲9.6	▲2.6	▲1.8	0.5	▲4.1	▲4.0	▲2.0	▲2.9	▲1.8	▲2.4	▲2.9	▲1.6
近 畿	▲8.9	▲11.6	▲12.3	▲15.4	▲0.1	4.6	12.4	2.0	1.9	2.4	▲2.7	▲2.1	0.2	9.0	11.2
京 都	1.4	0.4	▲2.1	▲3.9	27.1	19.9	13.0	▲2.6	11.4	24.2	43.2	32.5	43.8	16.3	16.1

5 公共事業

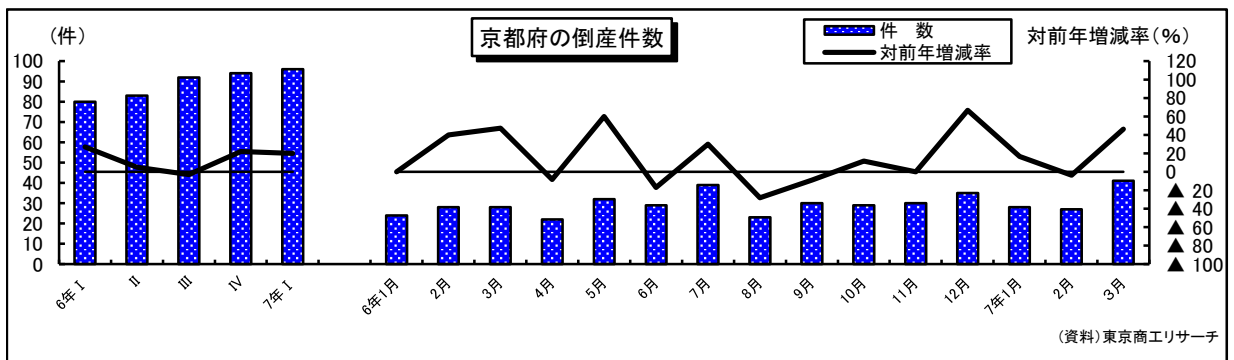


	6年1月	2月	3月	4月	5月	6月	7月	8月	9月	10月	11月	12月	7年1月	2月	3月
全 国	5.7	5.2	5.3	18.8	16.1	8.8	9.2	7.3	6.0	5.7	5.6	4.9	4.6	2.8	3.2
近 畿	10.5	9.7	6.4	18.4	15.7	7.1	5.8	5.5	5.6	5.2	4.0	1.2	1.1	0.6	0.0
京 都	▲10.6	▲4.3	▲3.6	21.2	▲5.8	18.4	18.7	14.0	17.9	16.5	14.0	12.7	12.7	4.2	2.8

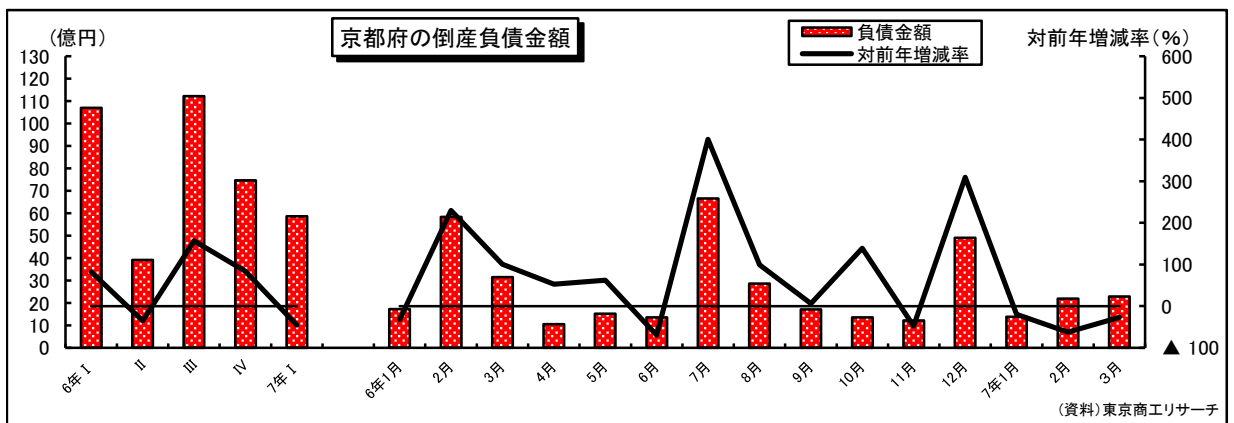
6 企業倒産



	6年1月	2月	3月	4月	5月	6月	7月	8月	9月	10月	11月	12月	7年1月	2月	3月
全国	23.0	23.4	12.0	28.4	42.9	6.5	25.7	▲4.9	12.1	14.6	4.2	4.0	19.8	7.3	▲5.8
近畿	22.9	23.2	25.5	28.4	47.1	6.3	50.9	▲9.9	0.5	23.5	0.4	13.1	19.1	8.6	▲4.7
京都	0.0	40.0	47.4	▲8.3	60.0	▲17.1	30.0	▲28.1	▲9.1	11.5	0.0	66.7	16.7	▲3.6	46.4



	6年1月	2月	3月	4月	5月	6月	7月	8月	9月	10月	11月	12月	7年1月	2月	3月
件数	24	28	28	22	32	29	39	23	30	29	30	35	28	27	41
対前年増減率	0.0	40.0	47.4	▲8.3	60.0	▲17.1	30.0	▲28.1	▲9.1	11.5	0.0	66.7	16.7	▲3.6	46.4



	6年1月	2月	3月	4月	5月	6月	7月	8月	9月	10月	11月	12月	7年1月	2月	3月
負債金額	17	58	31	11	15	14	67	29	17	14	12	49	14	22	23
対前年増減率	▲32.1	229.9	100.7	52.4	62.0	▲69.6	400.5	99.4	6.3	139.0	▲47.3	309.8	▲19.9	▲62.5	▲27.1