

京都經濟情勢報告

(參考資料)



財務省 近畿財務局 京都財務事務所

令和4年1月25日

【連絡・問合せ先】
京都財務事務所財務課
TEL075-752-1418

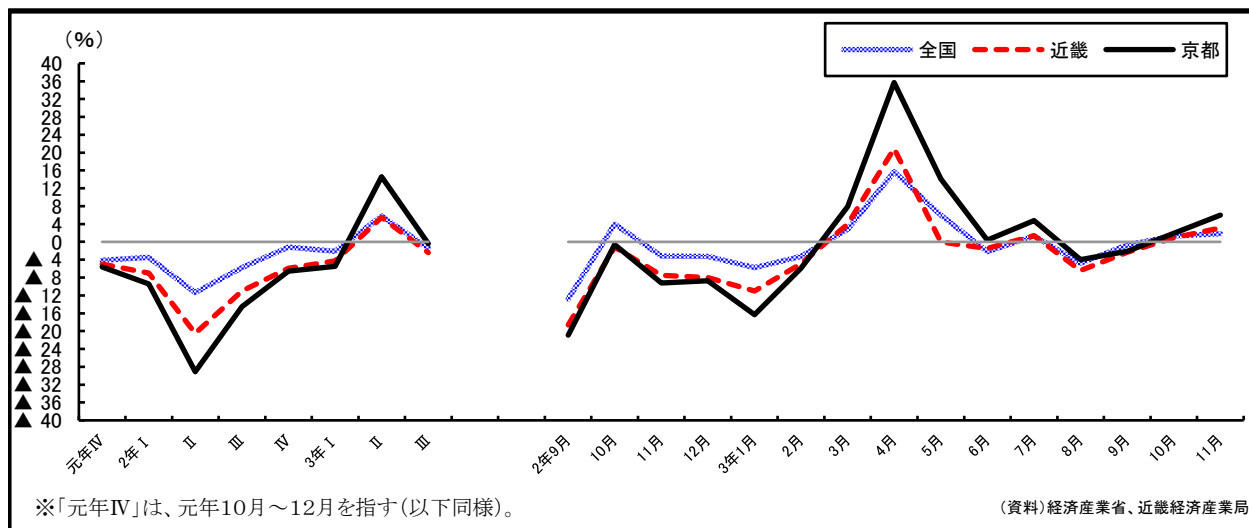
目次

個人消費	2
観光動向	5
生産活動	6
雇用情勢	7
住宅建設・公共事業	8
企業倒産	9
(参考) 京都経済情勢の総括判断推移	10

(注)計数は、季節調整値の改定、基準改定、速報値の確報値化、誤計数の判明等により、過去に遡って訂正される可能性があります。

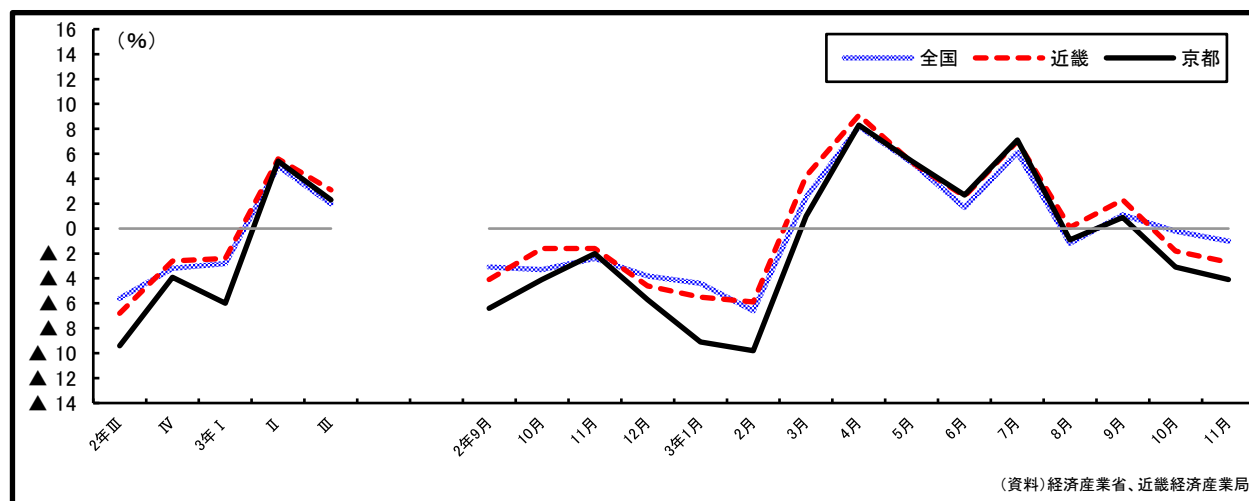
1-1 個人消費

百貨店・スーパー販売額(対前年増減率)(全店ベース)



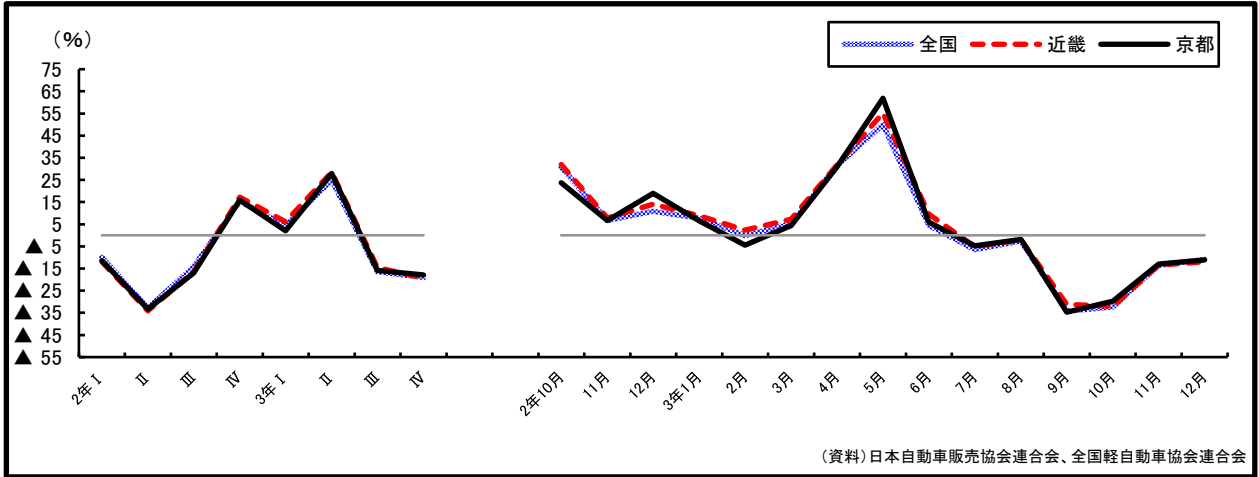
	2年9月	10月	11月	12月	3年1月	2月	3月	4月	5月	6月	7月	8月	9月	10月	11月
全国	▲12.8	4.0	▲3.2	▲3.3	▲5.8	▲3.3	2.8	15.7	6.0	▲2.2	1.3	▲4.8	▲0.7	1.3	1.8
近畿	▲18.6	▲1.2	▲7.5	▲8.0	▲11.0	▲4.9	4.0	20.9	▲0.0	▲1.5	1.4	▲6.4	▲2.3	0.9	3.1
京都	▲20.9	▲0.6	▲9.2	▲8.7	▲16.3	▲5.9	7.9	35.7	14.1	0.4	4.8	▲4.0	▲2.1	1.9	6.0

コンビニエンスストア販売額(対前年増減率)(全店ベース)



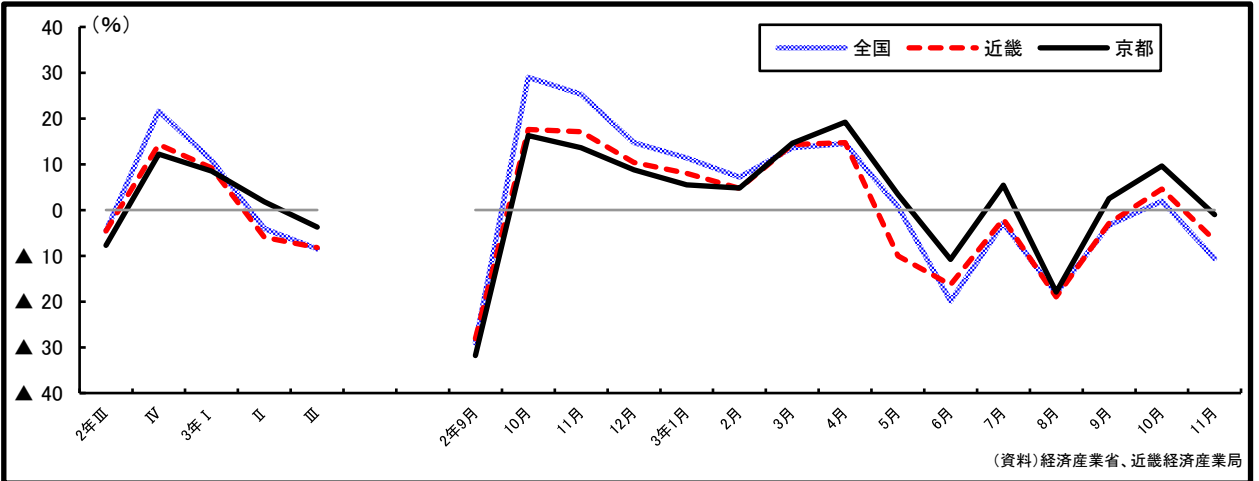
	2年9月	10月	11月	12月	3年1月	2月	3月	4月	5月	6月	7月	8月	9月	10月	11月
全国	▲3.1	▲3.3	▲2.4	▲3.8	▲4.4	▲6.6	2.5	8.2	5.3	1.7	6.1	▲1.2	1.1	▲0.2	▲1.0
近畿	▲4.1	▲1.6	▲1.6	▲4.6	▲5.5	▲5.9	4.2	9.1	5.3	2.6	7.0	0.1	2.3	▲1.8	▲2.7
京都	▲6.4	▲4.1	▲2.0	▲5.7	▲9.1	▲9.8	1.0	8.3	5.4	2.7	7.1	▲0.9	0.9	▲3.1	▲4.1

乗用車新車登録台数(対前年増減率)



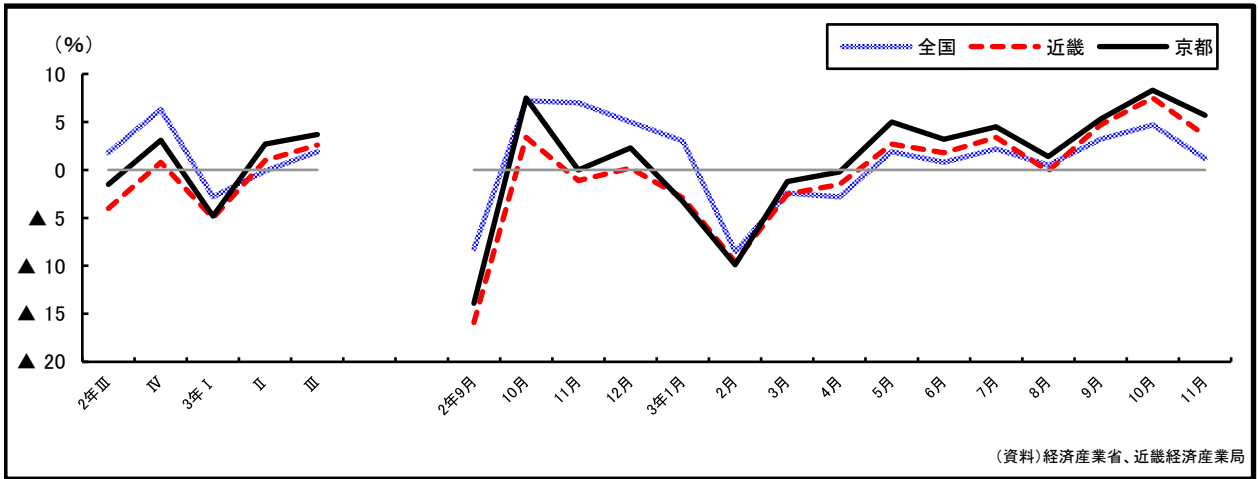
	2年10月	11月	12月	3年1月	2月	3月	4月	5月	6月	7月	8月	9月	10月	11月	12月
全国	30.8	6.7	10.8	7.7	▲0.1	5.3	31.6	50.0	4.5	▲6.5	▲2.5	▲34.3	▲32.3	▲13.5	▲11.0
近畿	31.9	7.9	14.0	8.9	2.3	7.2	31.7	55.2	9.5	▲5.2	▲2.0	▲31.2	▲32.0	▲13.4	▲12.0
京都	23.7	6.7	19.0	6.5	▲4.4	4.3	30.8	61.9	5.9	▲4.7	▲1.9	▲34.7	▲29.7	▲13.0	▲11.1

家電大型専門店販売額(対前年増減率)(全店ベース)



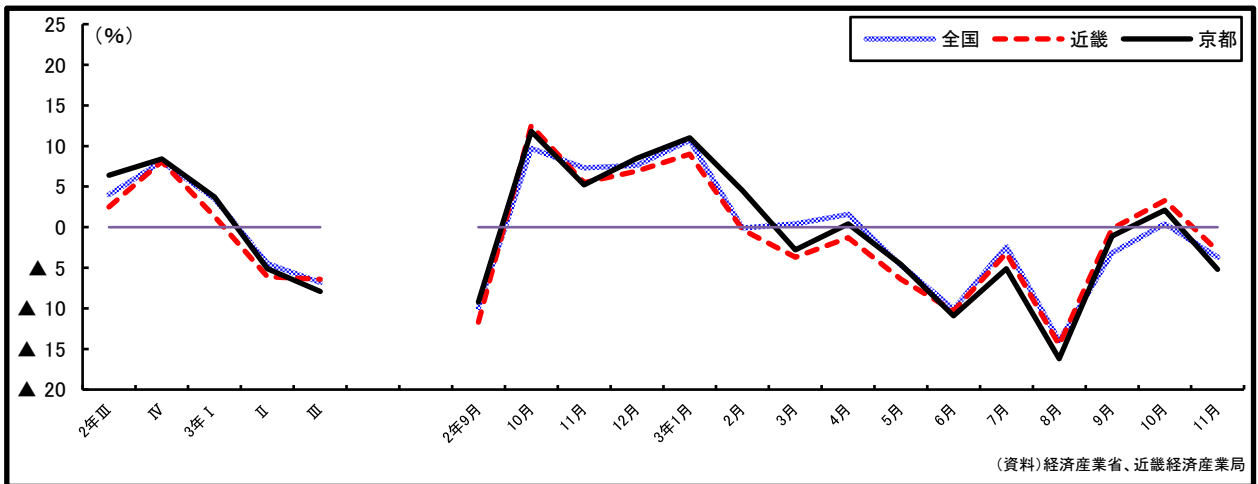
	2年9月	10月	11月	12月	3年1月	2月	3月	4月	5月	6月	7月	8月	9月	10月	11月
全国	▲29.0	29.0	25.3	14.7	11.4	7.2	13.6	14.5	0.7	▲19.9	▲2.9	▲18.3	▲3.3	1.9	▲10.6
近畿	▲28.1	17.6	17.1	10.4	8.0	4.7	14.3	14.7	▲10.0	▲16.3	▲2.0	▲19.0	▲2.9	4.6	▲6.6
京都	▲31.8	16.3	13.6	8.8	5.5	4.8	14.6	19.2	3.4	▲10.8	5.4	▲17.9	2.5	9.6	▲1.0

ドラッグストア販売額(対前年増減率)(全店ベース)



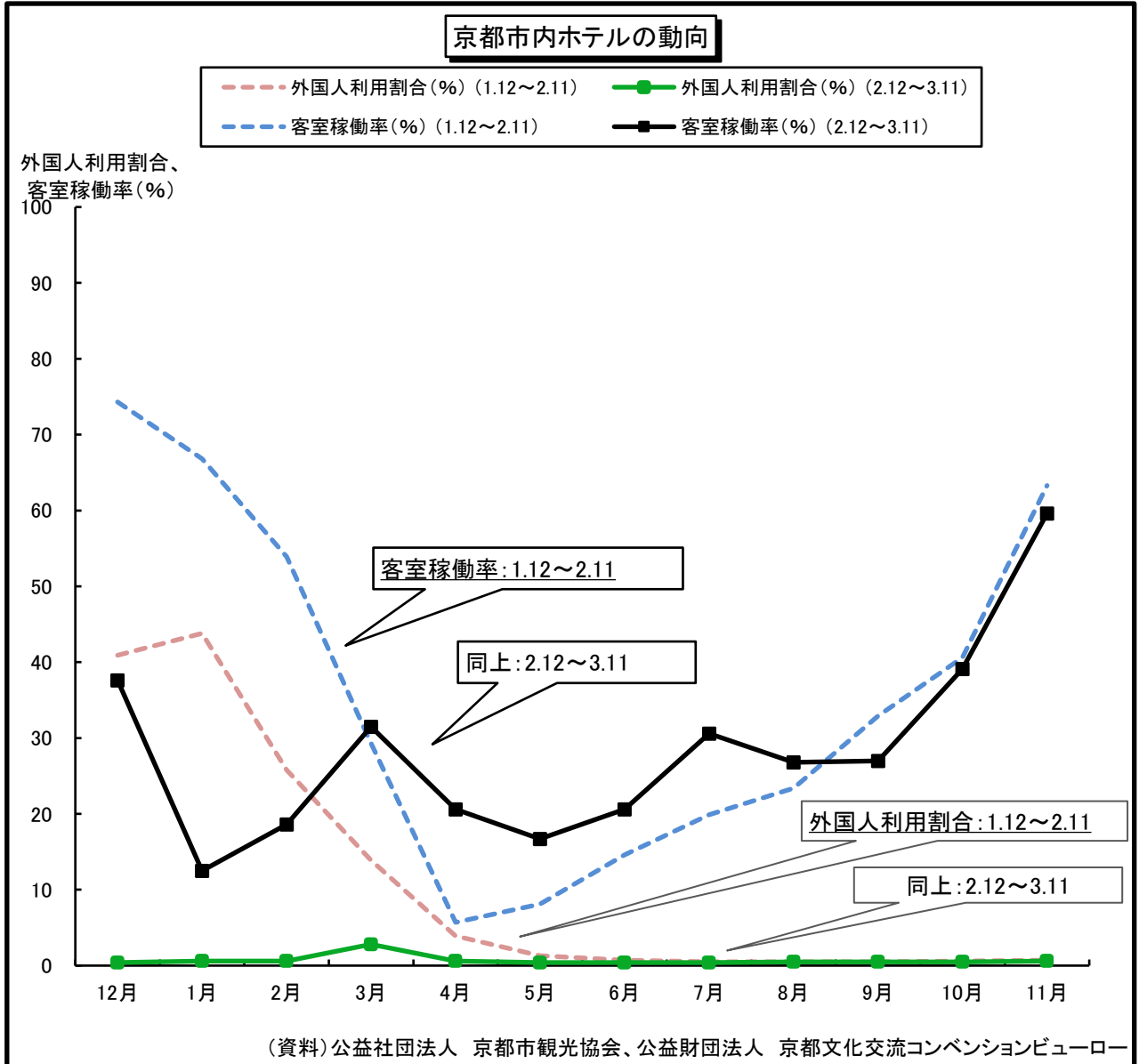
	2年9月	10月	11月	12月	3年1月	2月	3月	4月	5月	6月	7月	8月	9月	10月	11月
全国	▲8.2	7.2	7.0	5.0	3.0	▲8.5	▲2.4	▲2.8	1.9	0.8	2.2	0.5	3.2	4.7	1.2
近畿	▲15.9	3.4	▲1.1	0.2	▲2.9	▲9.6	▲2.5	▲1.5	2.7	1.8	3.4	▲0.1	4.7	7.5	3.6
京都	▲13.9	7.5	▲0.0	2.3	▲3.3	▲9.9	▲1.2	▲0.2	5.0	3.2	4.5	1.4	5.3	8.3	5.7

ホームセンター販売額(対前年増減率)(全店ベース)



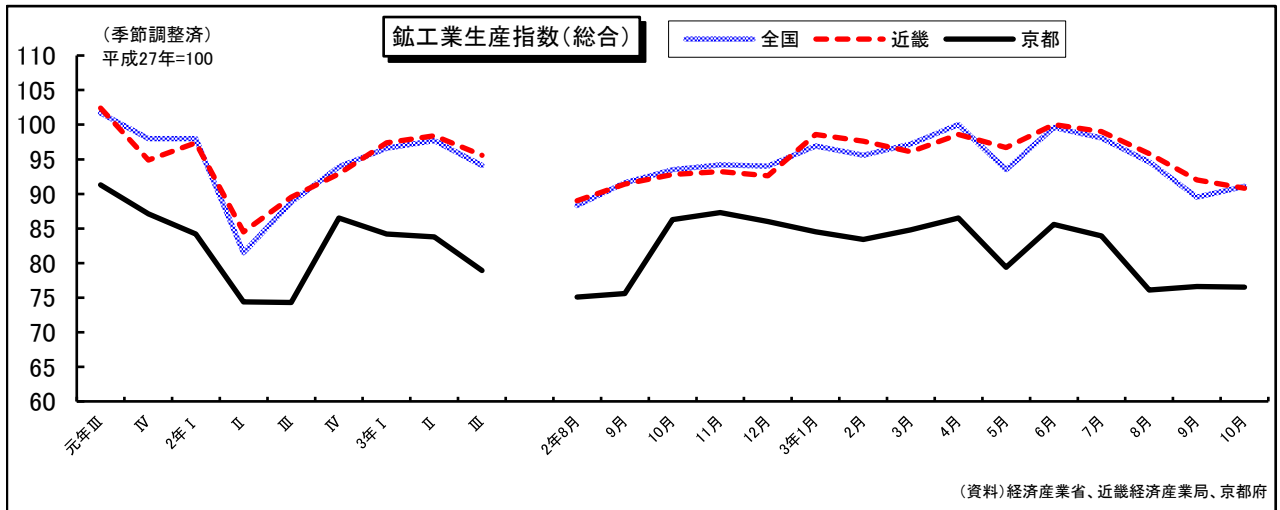
	2年9月	10月	11月	12月	3年1月	2月	3月	4月	5月	6月	7月	8月	9月	10月	11月
全国	▲9.9	9.7	7.3	7.6	10.7	▲0.1	0.4	1.6	▲4.7	▲10.1	▲2.4	▲14.0	▲3.2	0.4	▲3.7
近畿	▲11.7	12.5	5.5	6.9	9.0	▲0.3	▲3.7	▲1.3	▲6.4	▲10.3	▲3.2	▲14.5	▲0.2	3.3	▲2.9
京都	▲9.2	11.8	5.2	8.5	11.0	4.5	▲2.8	0.4	▲4.6	▲10.9	▲5.1	▲16.2	▲1.1	2.1	▲5.2

1-2 観光動向

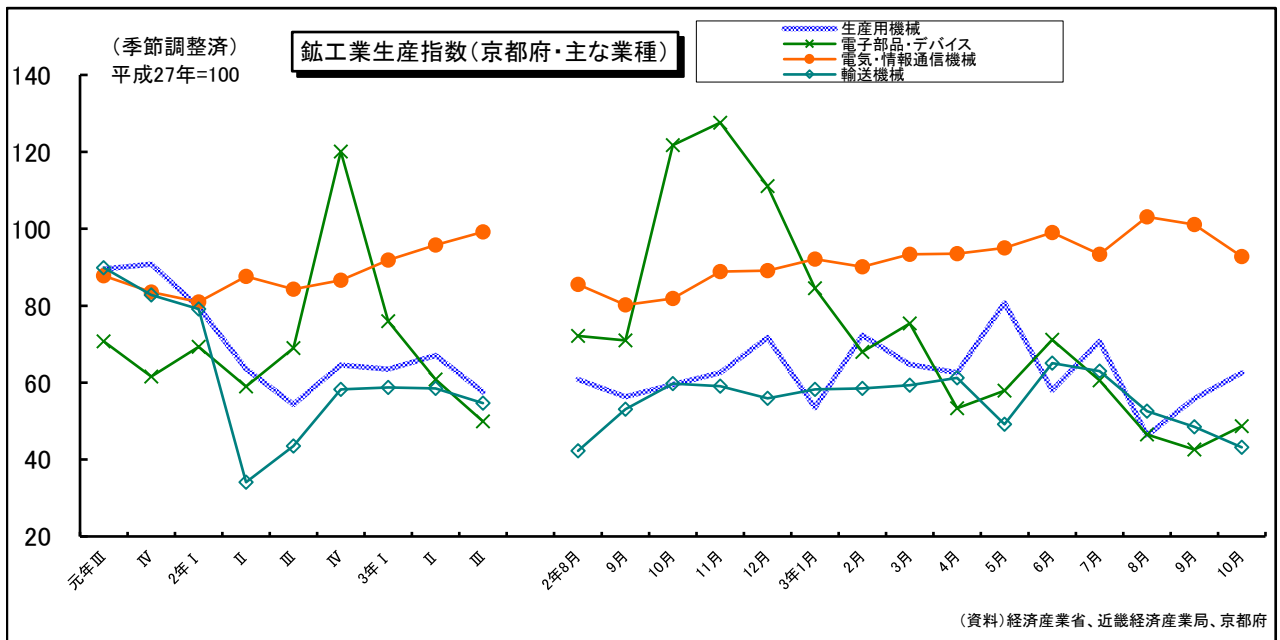


		12月	1月	2月	3月	4月	5月	6月	7月	8月	9月	10月	11月
外国人利用割合 (%)	(1.12 ~ 2.11)	40.9	43.8	25.8	13.9	3.9	1.3	0.7	0.5	0.5	0.5	0.6	0.7
	(2.12 ~ 3.11)	0.4	0.6	0.6	2.8	0.6	0.4	0.4	0.4	0.5	0.5	0.5	0.6
客室稼働率 (%)	(1.12 ~ 2.11)	74.3	66.8	53.9	29.3	5.7	8.1	14.6	19.9	23.4	32.9	40.6	63.3
	(2.12 ~ 3.11)	37.6	12.5	18.6	31.5	20.6	16.7	20.6	30.6	26.8	27.0	39.1	59.6

2 生産活動

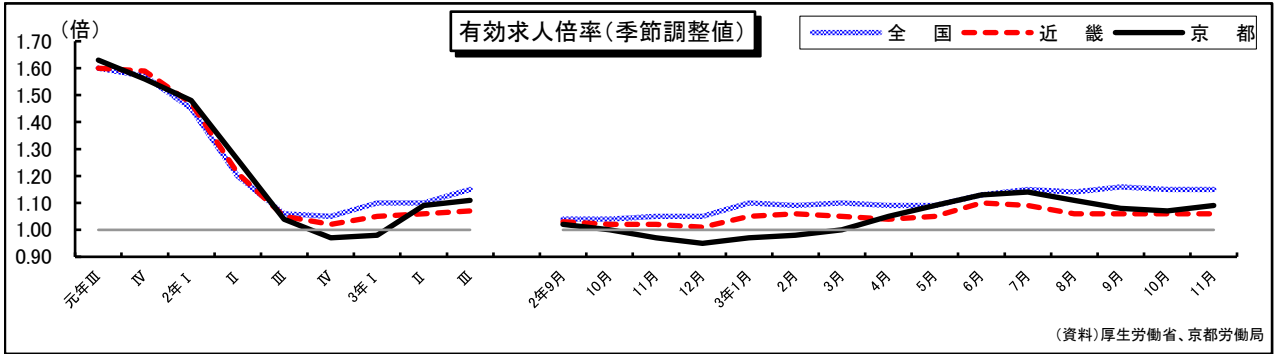


	2年8月	9月	10月	11月	12月	3年1月	2月	3月	4月	5月	6月	7月	8月	9月	10月
全 国	88.3	91.6	93.5	94.2	94.0	96.9	95.6	97.2	100.0	93.5	99.6	98.1	94.6	89.5	91.1
近 畿	89.0	91.4	92.8	93.2	92.6	98.6	97.6	96.1	98.6	96.7	100.0	99.0	95.8	92.0	90.8
京 都	75.1	75.6	86.3	87.3	86.0	84.5	83.4	84.8	86.5	79.4	85.6	83.9	76.1	76.6	76.5

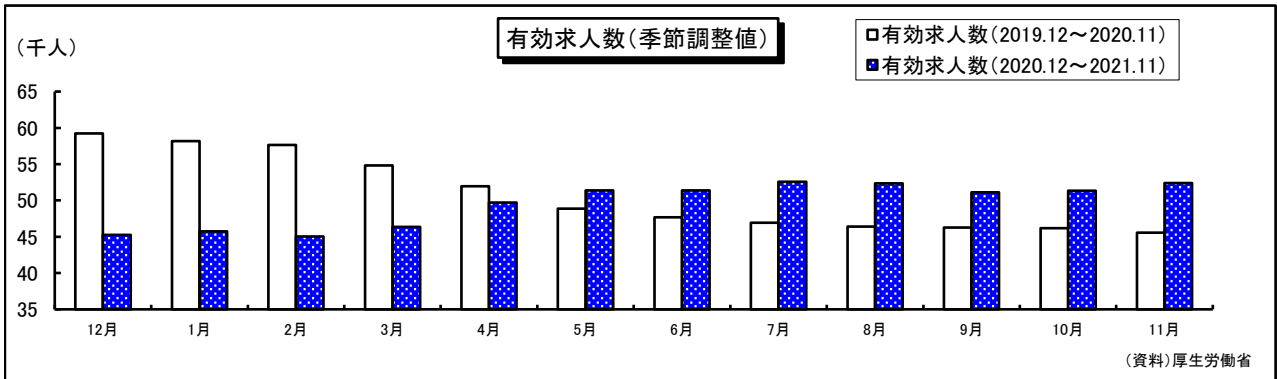


	2年8月	9月	10月	11月	12月	3年1月	2月	3月	4月	5月	6月	7月	8月	9月	10月
生産用機械	60.8	56.3	59.5	62.6	71.7	53.5	72.3	64.7	62.6	80.7	58.0	70.7	46.3	55.8	62.6
電子部品・デバイス	72.1	71.0	121.7	127.6	111.1	84.5	68.0	75.4	53.3	57.9	71.1	60.6	46.5	42.6	48.7
電気・情報通信機械	85.5	80.2	81.9	88.9	89.1	92.1	90.1	93.4	93.5	95.0	99.0	93.4	103.1	101.1	92.8
輸送機械	42.3	53.1	59.7	59.1	55.9	58.2	58.5	59.3	61.2	49.2	65.1	63.0	52.6	48.5	43.2

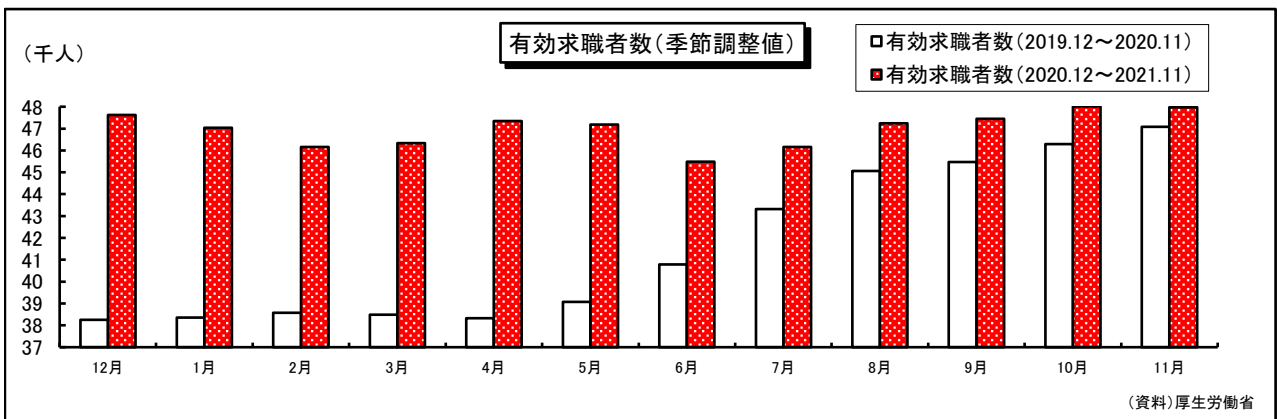
3 雇用情勢



	2年9月	10月	11月	12月	3年1月	2月	3月	4月	5月	6月	7月	8月	9月	10月	11月
全国	1.04	1.04	1.05	1.05	1.10	1.09	1.10	1.09	1.09	1.13	1.15	1.14	1.16	1.15	1.15
近畿	1.03	1.02	1.02	1.01	1.05	1.06	1.05	1.04	1.05	1.10	1.09	1.06	1.06	1.06	1.06
京都	1.02	1.00	0.97	0.95	0.97	0.98	1.00	1.05	1.09	1.13	1.14	1.11	1.08	1.07	1.09

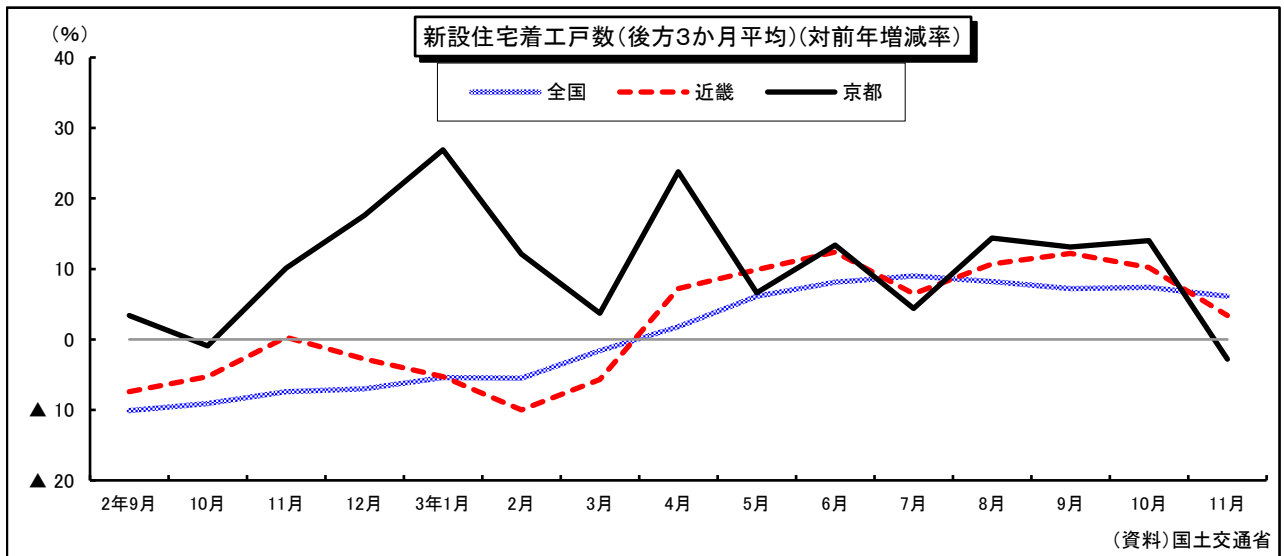


	12月	1月	2月	3月	4月	5月	6月	7月	8月	9月	10月	11月
有効求人人数(2019.12~2020.11)	59,221	58,188	57,662	54,831	51,971	48,871	47,680	46,933	46,423	46,269	46,175	45,573
有効求人人数(2020.12~2021.11)	45,266	45,747	45,049	46,356	49,723	51,405	51,395	52,570	52,373	51,132	51,346	52,404



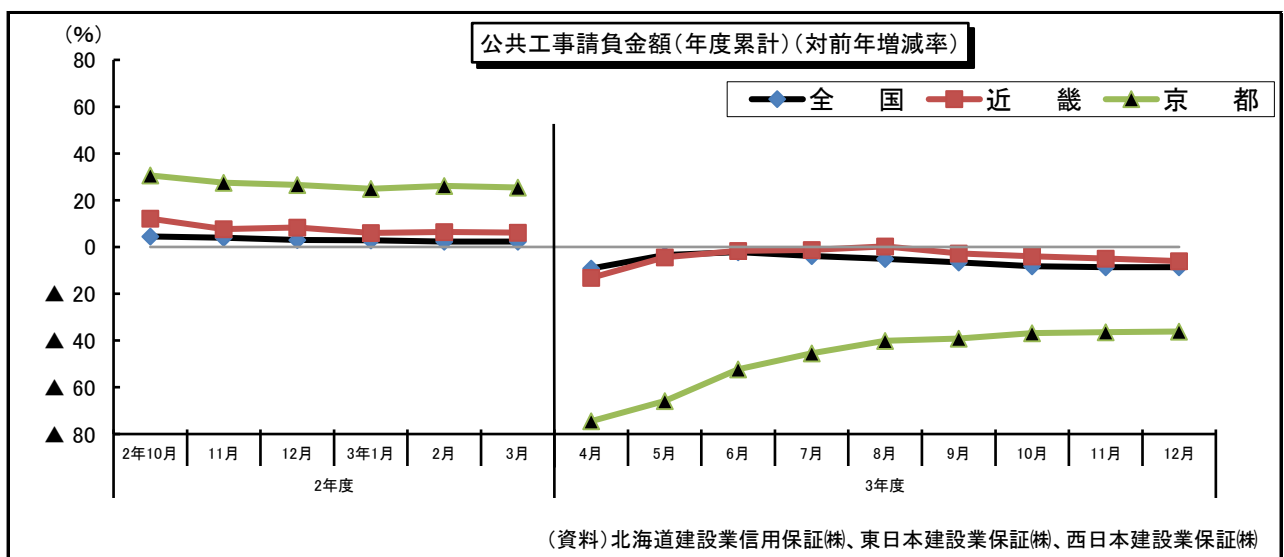
	12月	1月	2月	3月	4月	5月	6月	7月	8月	9月	10月	11月
有効求職者数(2019.12~2020.11)	38,252	38,362	38,575	38,484	38,320	39,076	40,786	43,323	45,068	45,465	46,293	47,086
有効求職者数(2020.12~2021.11)	47,616	47,040	46,156	46,335	47,338	47,178	45,480	46,154	47,243	47,445	48,014	47,973

4 住宅建設



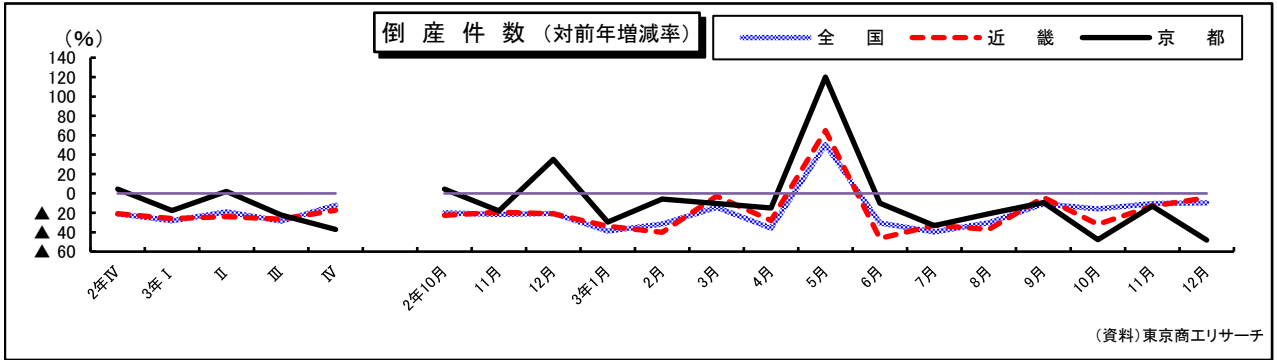
	2年9月	10月	11月	12月	3年1月	2月	3月	4月	5月	6月	7月	8月	9月	10月	11月
全 国	▲10.1	▲9.1	▲7.4	▲7.0	▲5.4	▲5.5	▲1.6	1.8	6.1	8.1	9.0	8.2	7.2	7.4	6.1
近 畿	▲7.4	▲5.3	0.3	▲2.8	▲5.3	▲10.0	▲5.7	7.2	9.9	12.4	6.5	10.7	12.2	10.2	3.4
京 都	3.4	▲0.9	10.1	17.6	26.9	12.1	3.7	23.8	6.6	13.4	4.4	14.4	13.1	14.0	▲2.8

5 公共事業

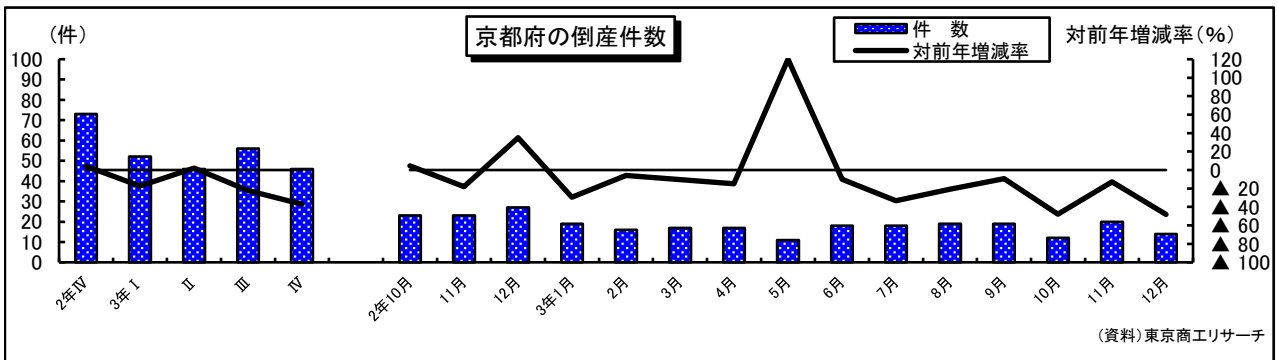


	2年10月	11月	12月	3年1月	2月	3月	4月	5月	6月	7月	8月	9月	10月	11月	12月
全 国	4.5	3.9	3.0	2.8	2.3	2.3	▲9.2	▲3.5	▲2.2	▲3.9	▲5.1	▲6.6	▲8.2	▲8.7	▲8.6
近 畿	12.1	7.7	8.3	6.0	6.4	6.2	▲13.2	▲4.4	▲1.7	▲1.3	0.3	▲2.7	▲4.0	▲4.9	▲6.1
京 都	30.6	27.5	26.5	24.9	26.1	25.5	▲74.5	▲65.8	▲52.3	▲45.5	▲40.1	▲39.2	▲36.8	▲36.4	▲36.2

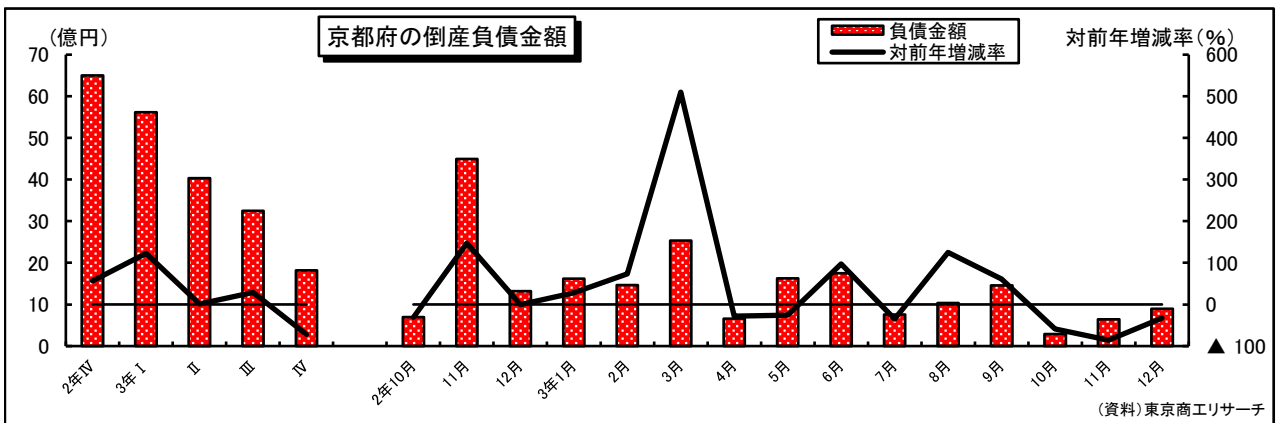
6 企業倒産



	2年IV	3年I	II	III	IV		2年10月	11月	12月	3年1月	2月	3月	4月	5月	6月	7月	8月	9月	10月	11月	12月
全国	▲20.8	▲28.2	▲18.9	▲28.4	▲12.1	全国	▲20.0	▲21.7	▲20.7	▲38.7	▲31.5	▲14.3	▲35.8	50.3	▲30.6	▲39.7	▲30.1	▲10.6	▲15.9	▲10.4	▲9.7
近畿	▲21.0	▲26.0	▲23.9	▲26.7	▲17.3	近畿	▲22.5	▲19.2	▲21.0	▲33.7	▲40.2	▲2.9	▲27.9	64.8	▲46.4	▲32.9	▲37.0	▲4.1	▲32.0	▲13.1	▲4.3
京都	4.3	▲17.5	2.2	▲22.2	▲37.0	京都	4.5	▲17.9	35.0	▲29.6	▲5.9	▲10.5	▲15.0	120.0	▲10.0	▲33.3	▲20.8	▲9.5	▲47.8	▲13.0	▲48.1



	2年10月	11月	12月	3年1月	2月	3月	4月	5月	6月	7月	8月	9月	10月	11月	12月
件数	23	23	27	19	16	17	17	11	18	18	19	19	12	20	14
対前年増減率	4.5	▲17.9	35.0	▲29.6	▲5.9	▲10.5	▲15.0	120.0	▲10.0	▲33.3	▲20.8	▲9.5	▲47.8	▲13.0	▲48.1



	2年10月	11月	12月	3年1月	2月	3月	4月	5月	6月	7月	8月	9月	10月	11月	12月
負債金額	7	45	13	16	15	25	7	16	18	8	10	15	3	6	9
対前年増減率	▲31.4	146.9	▲0.5	28.0	73.8	509.9	▲28.4	▲25.6	97.3	▲34.7	125.2	61.1	▲58.9	▲85.8	▲32.3

(参考) 京都経済情勢の総括判断推移

年	月	総括判断	前回判断との比較
26年	1月	緩やかに持ち直している	
	4月	消費税率引上げに伴う駆け込み需要及びその反動がみられるものの、緩やかに持ち直している	
	7月	消費税率引上げに伴う駆け込み需要の反動がみられるものの、持ち直している	
	10月	一部に弱さがみられるものの、持ち直している	
27年	1月	持ち直している	
	4月	持ち直している	
	7月	持ち直している	
	10月	持ち直している	
28年	1月	緩やかに回復しつつある	
	4月	緩やかに回復しつつある	
	7月	緩やかに回復しつつある	
	10月	緩やかに回復しつつある	
29年	1月	緩やかに回復しつつある	
	4月	緩やかに回復しつつある	
	7月	回復しつつある	
	10月	回復しつつある	
30年	1月	緩やかに回復している	
	4月	緩やかに拡大しつつある	
	7月	緩やかに拡大しつつある	
	10月	緩やかに拡大しつつある	
31年	1月	緩やかに拡大しつつある	
	4月	緩やかに拡大しつつある	
元年	7月	緩やかに拡大しつつある	
	10月	緩やかに拡大しつつある	
2年	1月	緩やかに拡大しつつある	
	4月	新型コロナウイルス感染症の影響により、経済活動が抑制されるなか、足下で急速に下押しされており、極めて厳しい状況にある	
	7月	新型コロナウイルス感染症の影響により、極めて厳しい状況にあるものの、足下では下げ止まりの動きがみられる	
	10月	新型コロナウイルス感染症の影響により、厳しい状況にあるものの、緩やかな持ち直しの動きがみられる	
3年	1月	新型コロナウイルス感染症の影響により、厳しい状況にあるなか、一部に弱さがみられるものの、持ち直しつつある	
	4月	新型コロナウイルス感染症の影響により、厳しい状況にあるなか、一部に弱さがみられるものの、持ち直しつつある	
	7月	新型コロナウイルス感染症の影響により、厳しい状況にあるなか、一部に弱さがみられるものの、持ち直しつつある	
	10月	新型コロナウイルス感染症の影響により、厳しい状況にあるなか、一部に弱さがみられるものの、持ち直しつつある	
4年	1月	新型コロナウイルス感染症の影響により、一部に弱さがみられるものの、緩やかに持ち直している。	