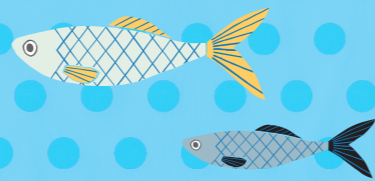


きものステーションNEWS

5月号

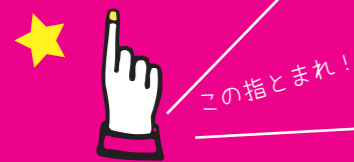


きものステーション・京都 毎週水曜定休 10:00~17:00
 〒600-8009 京都市下京区四条通室町東入京都産業会館1階
 Tel 075-211-0361 Mail station@fashion-kyoto.or.jp
 HP <http://www.wasou.or.jp/kic/station/> blog <http://ameblo.jp/kimonostation/>
 facebook <https://facebook.com/KimonoStation>
 運営主体 京都織物卸商業組合 きものステーション・京都運営委員会(委員長 高田啓史)

「きものステーション・京都」きものワークショップ vol. 1 “～実はきちんとならったことがない??～きもの畳み方” 報告

第一回目のきものワークショップをきものステーション・京都にて開催しました。
 当初、定員8名、13時30分～15時の1回の内容で和装関係組合員商社に案内させていただいたところ、申し込みを多数いただいたため、定員を12名へ拡大し、さらに午前の部(10時15分～11時45分)も追加しました。
 当日は午前13名・午後13名と定員よりも1名ずつ多い参加となりました。

日時 平成26年4月18日(金)
 午前の部 10:15～11:45 午後の部 13:30～15:00
 場所 きものステーション・京都(京都産業会館1階)
 料金 無料
 テーマ ～実はきちんとならったことがない??～ きもの畳み方
 きもの本畳み 襦袢の畳み方
 袋帯の畳み方 名古屋帯の畳み方
 羽織・コートの畳み方 など
 講師 藤野原也氏(藤和㈱代表取締役) きものステーション・京都運営委員
 主催 きものステーション・京都運営委員会



ディスプレイレンタルの募集



ご好評につき、4月以降も、ディスプレイレンタルを継続してご利用いただけることになりました。

組合員商社のみなさまのご利用を募集いたします。

展示期間は基本的に2週間とさせていただきます。

詳しくは、担当までお問合せください。

担当: 京都織物卸商業組合 事務局 田宮・牧野 075-211-7344

きものステーション・京都 西田 075-211-0361

「きものステーション・京都」きものワークショップ vol.2 “知っておきたい白生地のは”

4月18日開催の第一回目の畳み方ワークショップにたくさんのお申し込みをいただき、ありがとうございました。
 第二回目のワークショップの開催が決定いたしましたので、お知らせします。

日程 5月23日(金) 13:30～15:00
 内容 「知っておきたい白生地のは」
 定員 12名(申込制・先着順)
 内容 白生地の出来るまで



きものまつわるワークショップ vol.3以降も計画ですので「こんなことが聞きたい」というリクエストがありましたら、ぜひお聞かせください。